

Der er brug os alle!



*Kan vi peer-medarbejdere
mon komme til at glemme,
hvordan vores kollegers
fagligheder også har en
værdi?*

Medlemswebinar D. 25.3.2020 v/ Sanne Poulsen, Konsulent m. brugererfaring

Kan vi peer-medarbejdere mon komme til at glemme, hvordan vores kollegers fagligheder også har en værdi?

Behøver vi overhovedet beskæftiges os med vores Kollegers fagligheder?

Refleksioner fra min egen tid som peer-medarbejder "på gulvet".



Sig det med tomatsuppe



Jo flere kokke (fagligheder) – desto flere meninger om, hvilken ingredienser som skal i...

Men har vi ikke alle en Recovery-orienterede tilgang? Hvorfor skal vi så forholde os til de forskellige fagligheder?

Ifølge forskning er de 5 vigtigste elementer i en Recovery-proces (CHIME):

(Slade, 2021, s. 95).

1. **Forbundethed/samhørighed** med andre mennesker.
2. **Håb og optimisme** for fremtiden.
3. **Identitet** som (gen)opbygning af egen identitet.
4. **Mening** – at opleve sit liv som meningsfuldt.
5. **Empowerment** – at have handlemuligheder, handlekraft og troen på, at man kan.

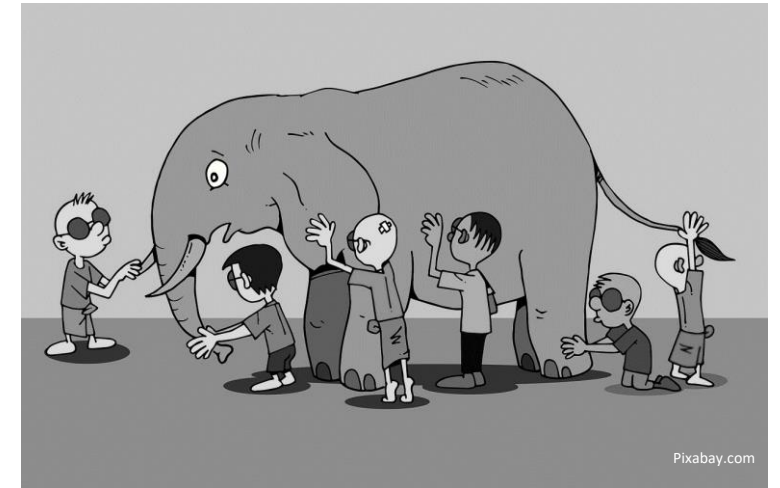
*Men der står jo hverken
noget om faglighed eller
psykiatri?*



Forskellige fagligheder – forskellige tilgange til elefanten



=

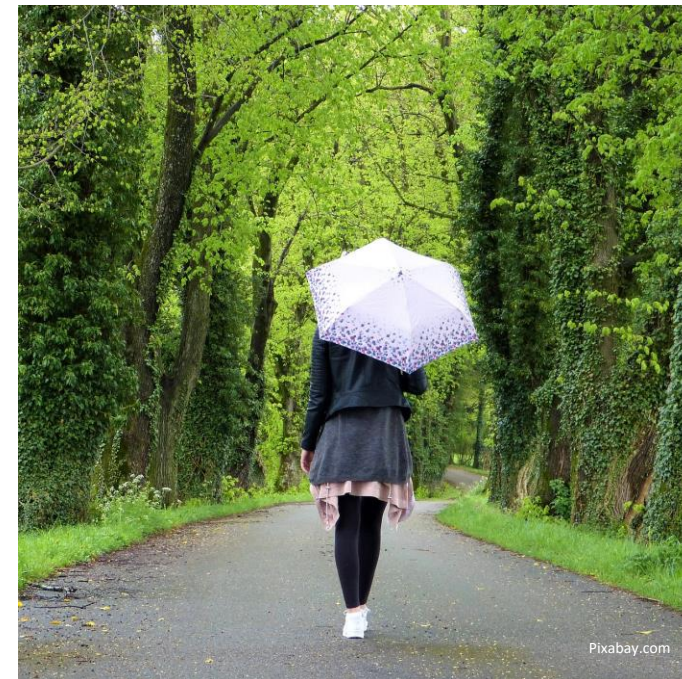


... og ikke mindst forskellige måder at forstå psykiske lidelser på!

Biomedicinsk vs. biopsykosocial model

| | Biomedicinsk | Biopsykosocial |
|---------------------------------------|---------------------------------|---|
| En lidelse er et... | symptom | komplekst problem |
| Formålet med en undersøgelse er at... | finde årsagen | identificere sammenhænge med lidelsen |
| Behandlingens formål er at... | helbrede eller "fjerne" årsagen | forbedre livskvalitet |
| Behandlerens rolle er at være.. | ekspert | Fx guide, mentor, coach eller facilitator |
| Borgerens rolle er at være.. | (Passiv?) modtager | aktiv |

(Med inspiration fra smertevidenskab.dk, u.å.)



- **Den biomedicinske tilgang er forsat meget fremherskende i den danske psykiatri** (Stjernegaard et al., 2020, s. 524).
Men...
- **Den bio-psyko-sociale model er psykiatriens forståelse af psykiatriske lidelser** (Vendsborg, 2011 s.11).

Derfor giver tværfaglighed mening...

Den enkelte faglighed kan på forskelligvis bidrage til modellen

Eksempelvis...

Lægen

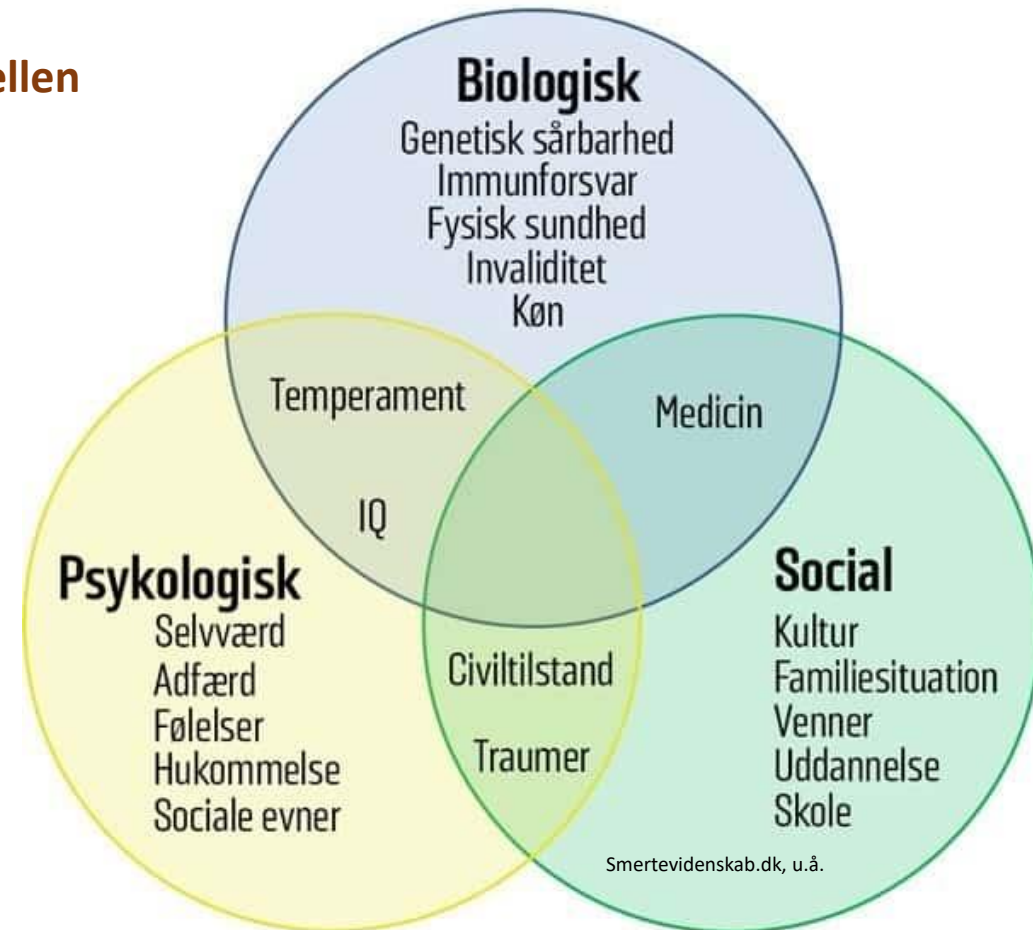
Psykologen

Socialrådgiveren

Pædagogen

Ergoterapeuten

Den biopsykosociale model



Derfor giver tværfaglighed mening...

Den enkelte faglighed kan på forskelligvis bidrage til modellen

Eksempelvis...

Lægen

Psykologen

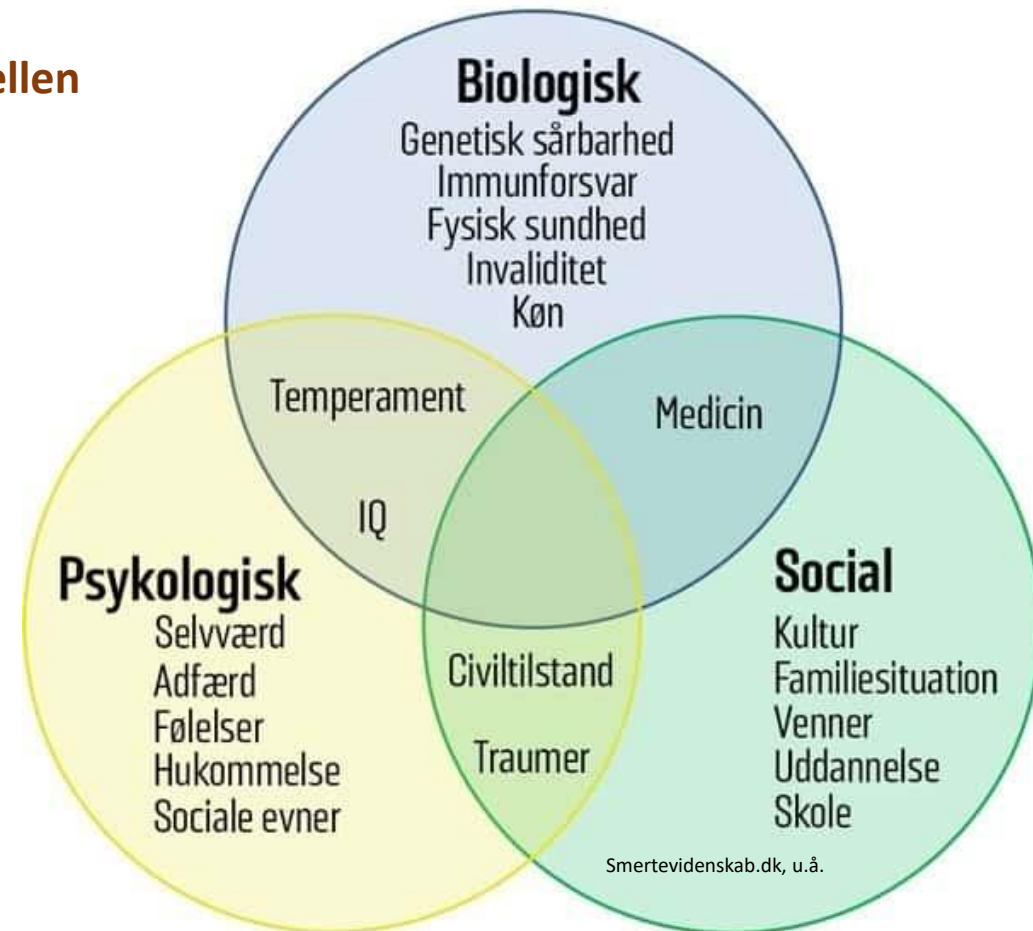
Socialrådgiveren

Pædagogen

Ergoterapeuten

Hvad med peer-medarbejderen? Bør vi placeres os?

Den biopsykosociale model



Kildefortegnelse

Slade, M. (2021): Kapitel 5: Recovery-orienteringen i psykiske sundhedstjenester. I Oute, J. & Jørgensen, Kim. (Red.): *Recovery-orienterede praksisser* (s. 91 – 110). Samfundslitteratur.

Smertevidenskab.dk (u.å): *Fra fortiden til nutiden*. Hentet D. 24.3.2021:
<https://smertevidenskab.dk/smertenerver-smertereceptor-og-smertesignaler-eksisterer-ikke/>

Stjernegaard, K. & Villesen, B. (2020). Kapitel 18: Peersøtte. I Buus, N., Askham, B., Berring, L.L., Hybholt, L., Stjernegaard, K. & Tønder, E.S. (Red.): *Psykiatrisk sygepleje* (2.udgave, s. 521 - 540). Munksgaard.

Vendsborg, P. (2011): Stigma – teorier og begreber. I Vendsborg, P., Blinkenberg, S., Kistrup, K., Lindhardt, A. & Nordentoft, M. (Red.): *Dømt på forhånd*. (s. 9 – 26). Psykiatrifondens forlag.

